

# Maturité Spécialisée Communication et Information

Séance d'information 19 janvier  
2026

# Déroulé

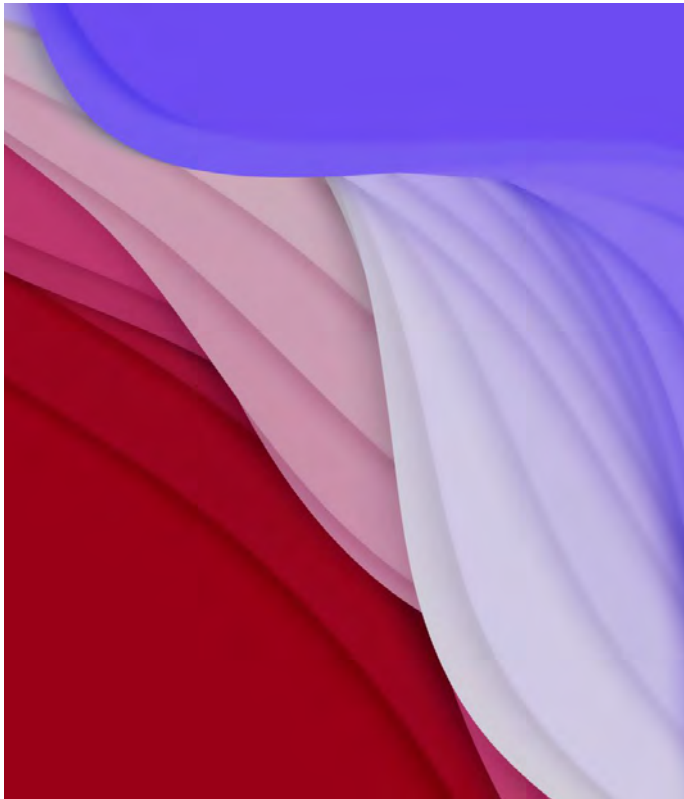
---

## 1. Maturité spécialisée

- Généralités et grandes lignes de la formation par filière
- TMsp
- Cours langue 2 & 3 au Gymnase pour adultes (GyPad)

## 2. Bachelor HES et témoignages élèves

## 3. Questions & réponses



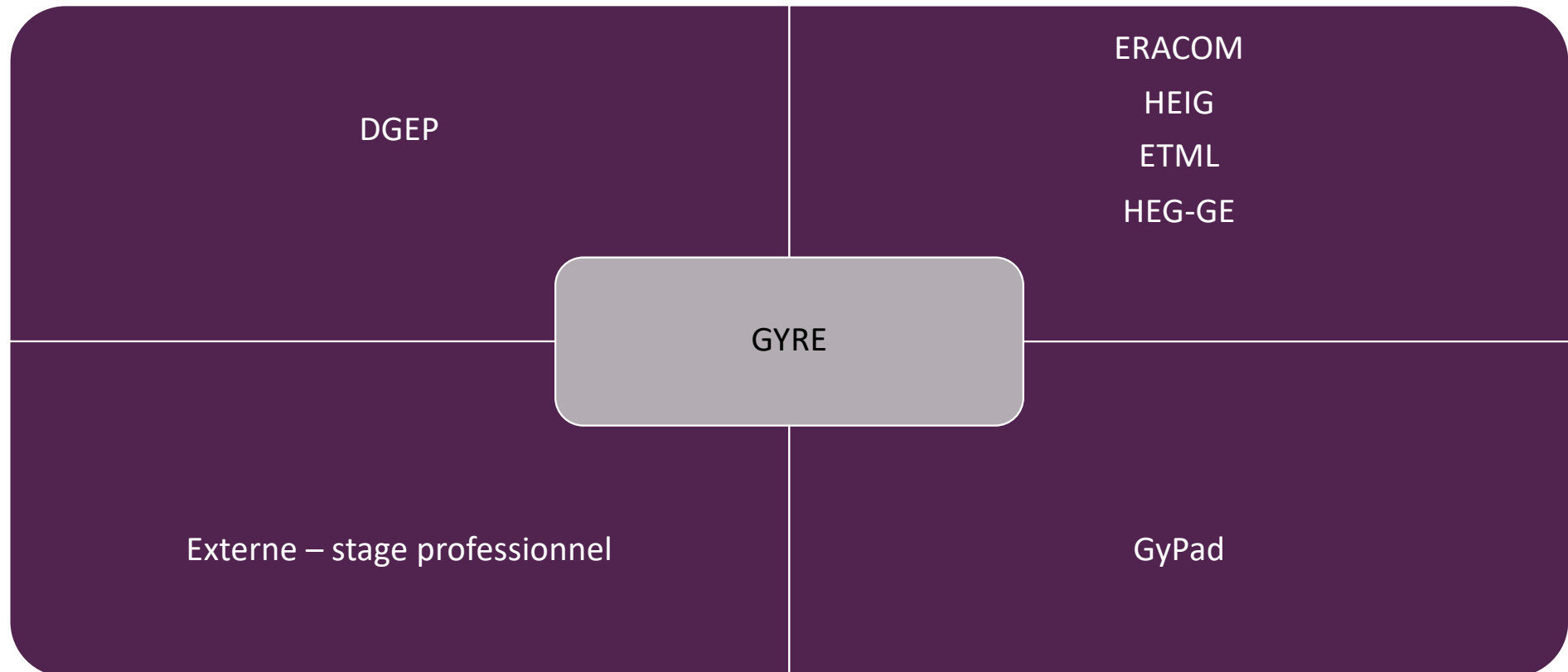
## Grandes lignes de la formation

# Généralités - Inscription

---

- En ligne
- Janvier 2026 (pas d'inscription tardive acceptée)
- Elèves ont reçu les informations y relatives par e-mail de L.Lima au mois de décembre 2025 pour les élèves actuellement en 3ECG au Gymnase de Renens
- Taxe d'inscription: 70.- par maturité spécialisée.
- Double inscription: Choix de deux filières max. en MSCl, confirmer le choix au Gymnase ECG au plus tard d'ici le **31 mai 2026**.
- Dossier à préparer (cv, lettre de motivation, etc.)
- Pour les élèves ayant terminé leur ECG en 2024: faire une demande au Gymnase pour l'inscription décalée, dossier étudié par le Conseil de direction puis aval final par l'OEG.

# Généralités - Institutions répondantes



# Généralités - Prestations



## Prestations complémentaires professionnelles

Information documentaire et tourisme  
stages

Ingénierie des médias et informatique de gestion  
cours / modules en école



## Prestations linguistiques

1. **Séjours linguistiques** 2x 3 semaines consécutives.

2. **Validation B2: indépendant des séjours**

Interne: Gypad

Externe: instituts ALTE, attention aux délais, copie originale de l'attestation.



## Travail de Maturité Spécialisé

GYRE, répondant gymnase et répondant métier

# Généralités - immersion linguistique

---

Organisation: élève  
uniquement

2 x 3 semaines

Obligation des 2 séjours  
(L2 et L3)

Formulaires et  
justificatifs à envoyer au  
Gymnase après le séjour

Validation par le  
gymnase

Subsides : 750.- max. par  
séjour sur présentation  
de justificatifs

Destinations autorisées:  
régions dont la langue  
nationale est la langue  
visée

Prérequis pour l'entrée  
en formation: au moins  
un séjour linguistique  
effectué

## MSCI – Tourisme

### Prestations professionnelles / stage

---



24 semaines de stage pratique (temps de vacances non compris), entre fin septembre et début avril. 2x12 semaines possibles



Temps plein.

Offices de tourisme, les services de transports qui organisent des excursions touristiques, les organisations de séjours linguistiques, les entreprises organisatrices d'événements touristiques, les hôtels qui offrent dans leurs prestations des excursions et des manifestations, ou toute autre entreprise touristique en Suisse.



Février : modules de connaissances professionnelles (cours bloc)

## MSCI – Information documentaire Prestations professionnelles / stage

---



28 semaines de stages professionnels (2x14 semaines possibles)  
(bibliothèque, service d'archives ou centre de documentation)



80% - vendredi libre pour les cours à la HEG-GE et avancée du TMsp



Vendredi : apports méthodologiques HEG-GE

## MSCI – Informatique de gestion Prestation école

---



24 semaines d'enseignement pratique (temps de vacances non compris)



- Temps plein

- Programmation ; Bases de données ; Technique système: systèmes de numération, composants d'un ordinateur, services serveurs et réseaux ; Comptabilité et gestion.

- Validation: une moyenne supérieure ou égale à 4



ETML, Lausanne

## MSCI – Ingénierie des médias

### Prestations professionnelles

---



24 semaines d'enseignement pratique (temps de vacances non compris). Temps plein



Gérer des projets créatifs ; développer des concepts de communication ; réaliser des mises en page print ; réaliser des mises en page medias interactifs ; créer des images ; analyser, différencier et situer dans le temps les moyens de communication; utiliser les bases des outils informatiques de production print et audiovisuel ; concevoir, planifier et réaliser une vidéo, en principe dans une langue étrangère (HEIG-VD) ; concevoir et réaliser une émission radio sous forme de podcast (projet « Radio MSCI », HEIG-VD) ; introduire le travail de maturité spécialisée (HEIG-VD).  
Validation: 4 de moyenne.



ERACOM, Lausanne



HEIG-VD, Yverdon: cours blocs orientés sur une introduction au travail de maturité spécialisée (TMsp), la réalisation, la gestion et la diffusion de projets créatifs audiovisuels.

# Calendriers

---

Le calendrier général de chaque filière se trouve dans la brochure sur internet:  
[https://www.vd.ch/fileadmin/user\\_upload/organisation/dfj/dgep/dgep\\_fichiers\\_pdf/DGEP\\_brochure\\_MSCI\\_web.pdf](https://www.vd.ch/fileadmin/user_upload/organisation/dfj/dgep/dgep_fichiers_pdf/DGEP_brochure_MSCI_web.pdf)

---

Un calendrier relatif au TMsp vous est communiqué au début de la formation par votre répondant gymnase et par le doyen.enne en charge de la maturité spécialisée.

---

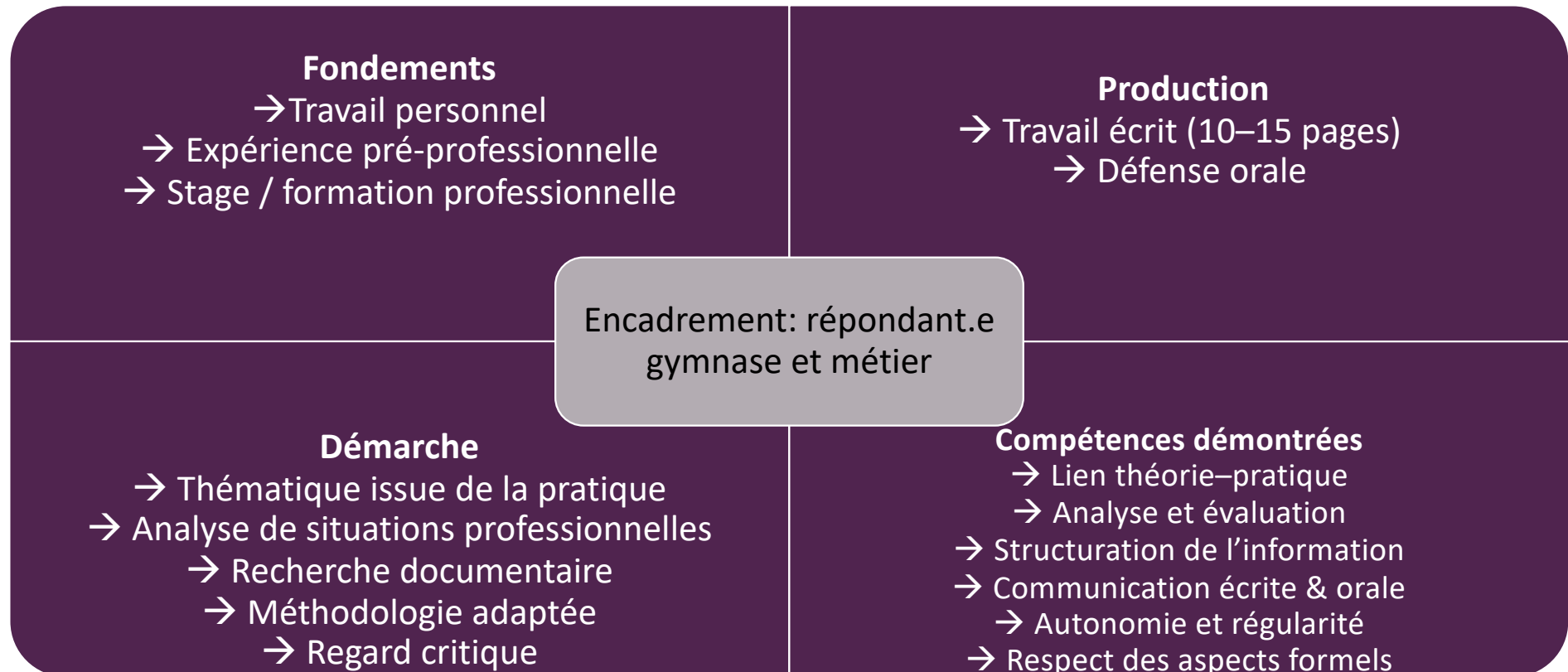
Une mise à jour s'effectuant chaque année, les différents prestataires vous feront parvenir leur propre calendrier durant les semaines précédant le début de la formation.



Calendrier – extraits de la brochure éditée par l’Eta de Vaud **GyRe**

---

# Généralités – Travail de maturité spécialisée



## Généralités – conditions de réussite

---

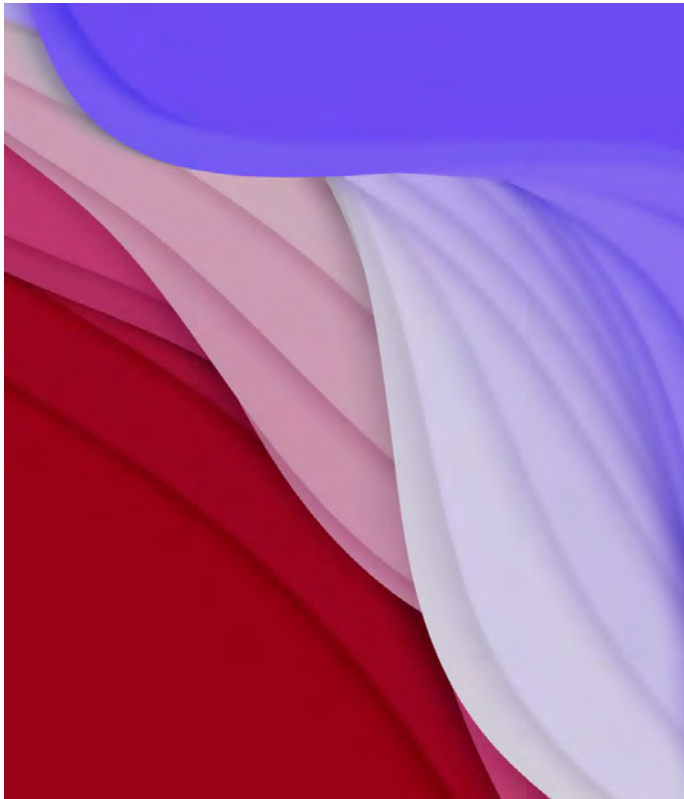
Au moins 4.0 au TMsp

Réussir la prestation coompémentaire professionnelle

Valider 2 séjours linguistiques

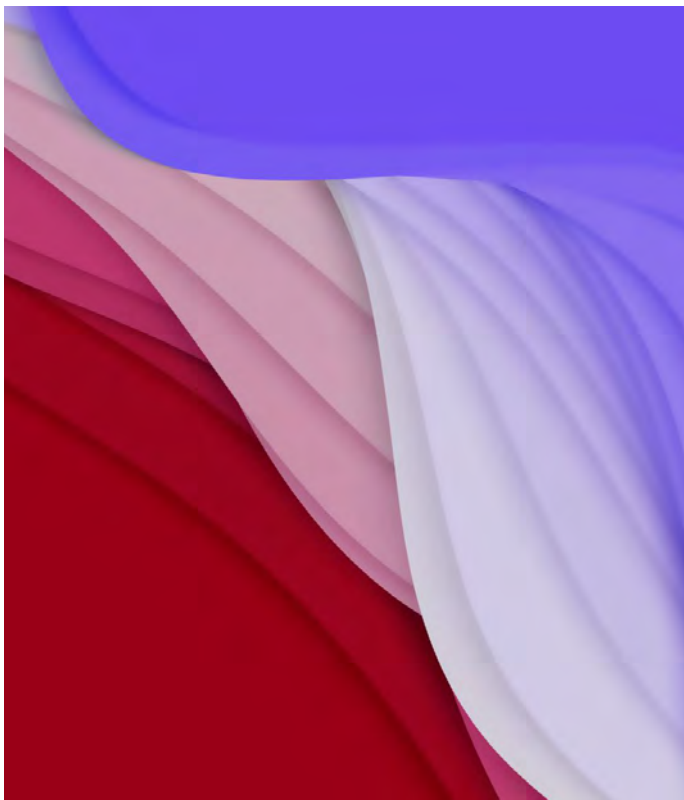
Obtenir 2 certificats B2 L2 et L3

Redoublement possible une seule fois

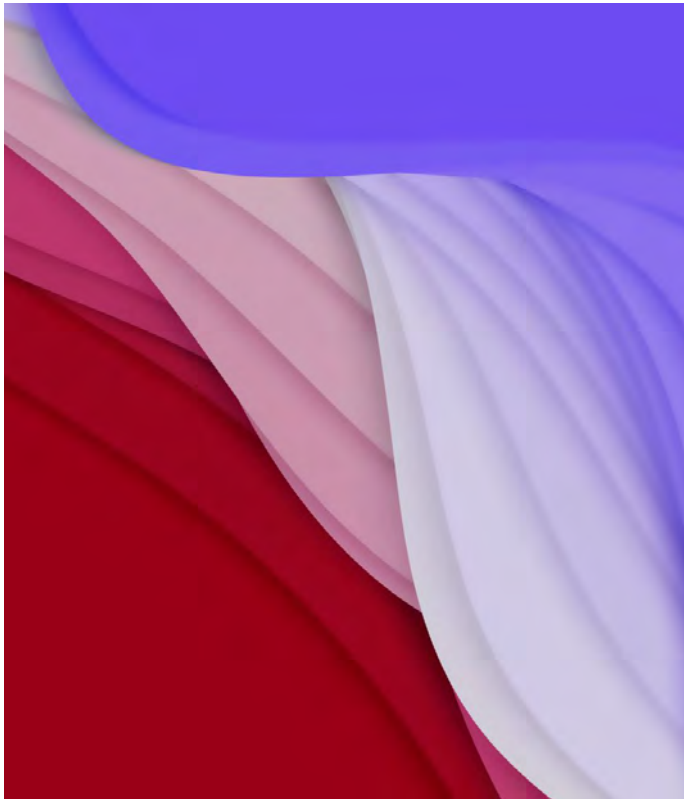


# Cours de langue – GyPad

Mme O. Friedli-Chave



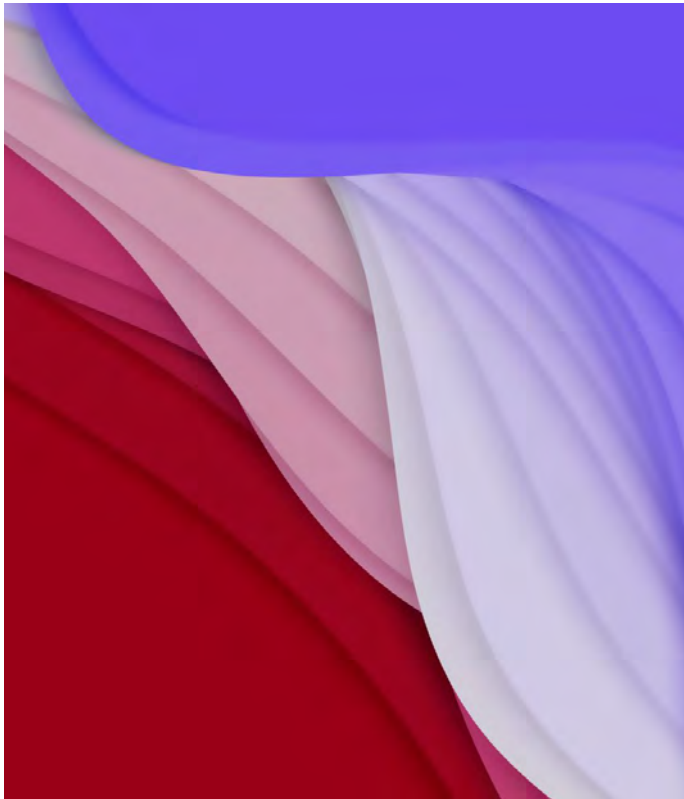
## Débouchés HES



# Ingénierie des médias (IM)

M. A. Dufour

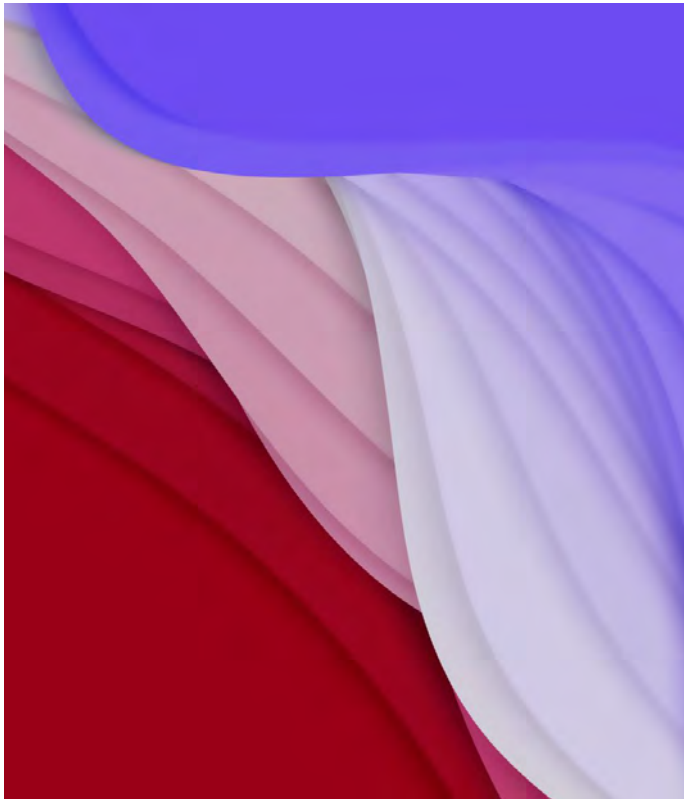
Mme L. Fabbri



# Informatique de gestion

Mme M. Bayat-Ricard

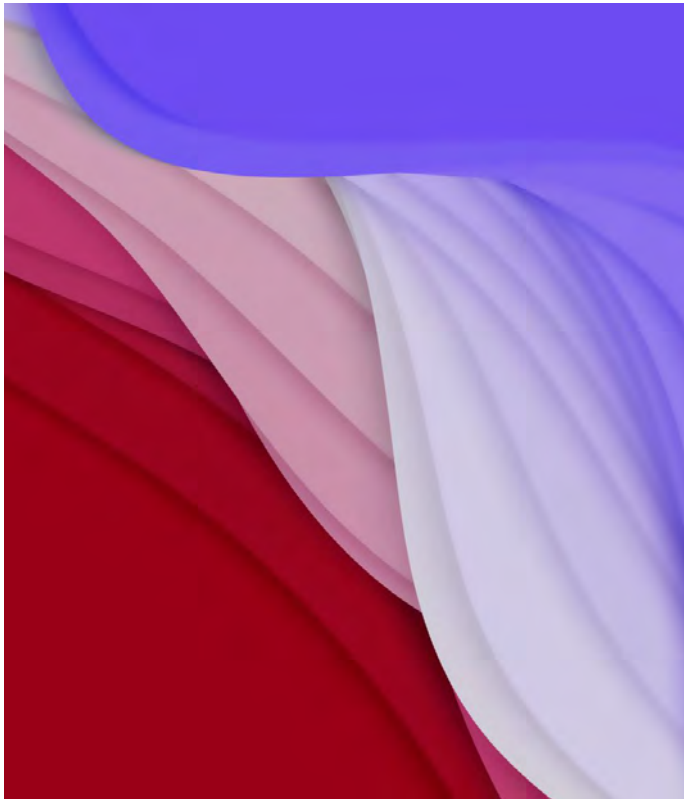
M. A. Gargiulio



# Informatique documentaire

M. B. Eperon

Mme S. El Abbassi



# Tourisme

Témoignage élève

Tourisme: M. B. Zuber

Informatique de gestion: M. B. Epron

Ingénierie des médias: M. A. Dufour

Information documentaire: M. B.  
Epron



Questions ?